

# RÉVERSIBLE • DURABLE • UNIFORME



**COTECH**



89, rue Villeray, L'Isle-Verte

1 800 898-4440

 [www.cotech.ca](http://www.cotech.ca)

**ACCESSOIRES  
D'EXCAVATION**

 **GODETS**

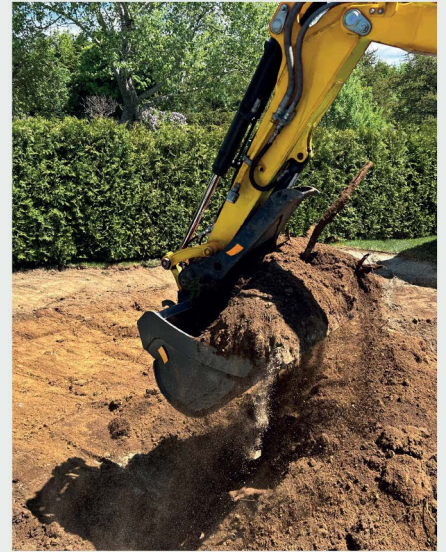
 **POUCES HYDRAULIQUES**

 **COUPLEURS**



# GODETS À TRANCHÉE ET À FOSSÉ RÉVERSIBLES

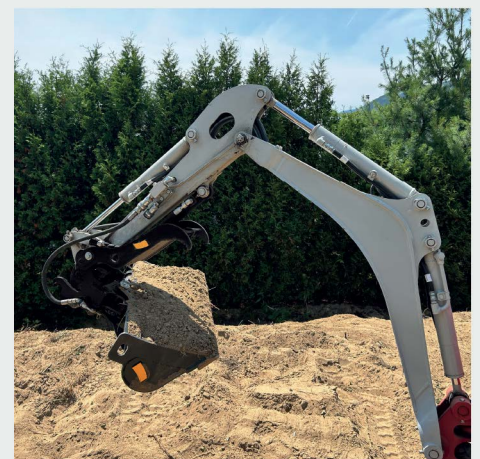
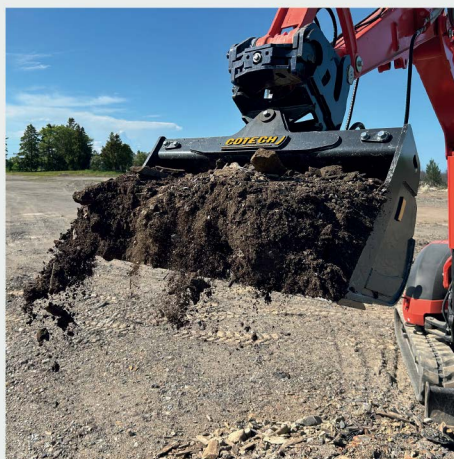
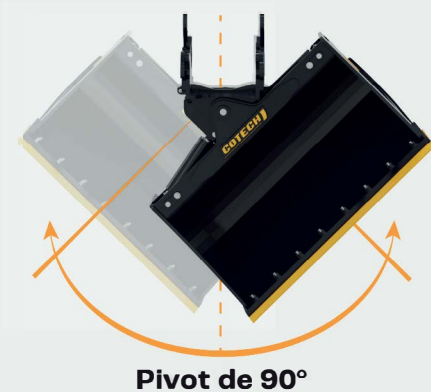
- Entièrement fabriqué en acier **Hardox® 450**. Plus léger et plus durable que l'acier commercial.
- **Tous nos godets à tranchée et à fossé sont réversibles**, ce qui permet de creuser sous les obstacles, les drains ou près des fondations.
- Conception inclinée pour maximiser l'extraction et le déchargement de matières premières.
- Soudures extérieures protégées sur les deux côtés pour minimiser les contacts directs avec le sol et améliorer la durabilité.
- Dents fixes de style CAT pour améliorer la productivité. Facilement remplaçables et universelles.
- Couteau réversible boulonné pour prévenir l'usure du godet et faciliter l'entretien.
- Disponible sur les excavatrices de 0,5 à 27 tonnes.



## GODETS INCLINABLES RÉVERSIBLES

- Entièrement fabriqué en acier **Hardox® 450**. Plus léger et plus durable que l'acier commercial.
- **Angle total de pivot de 90 degrés** (45 degrés de chaque côté). Augmente la polyvalence des opérations indépendamment de la position de l'excavatrice et réduit le personnel de soutien nécessaire.
- **Les attaches Cotech réversibles** permettent de creuser en mode frontal pour transplanter des arbres ou sous les obstacles.
- Cylindres hydrauliques protégés et pivot central compact pour maximiser la force d'arrachement.
- Disponible sur les excavatrices de 1 à 27 tonnes.

Les godets Cotech sont disponibles en 3 versions :





# COUPLEURS

## Coupleurs manuels :

- Conception compacte pour augmenter la force d'arrachement de l'excavatrice.
- Conçu spécifiquement pour chaque marque et modèle d'excavatrices.
- Clé de verrouillage boulonnée permettant un ajustement périodique lors des opérations.
- Jumelage universel des accessoires Cotech.
- Disponible sur les excavatrices de 0,5 à 27 tonnes.



## Ensembles de conversion hydraulique :



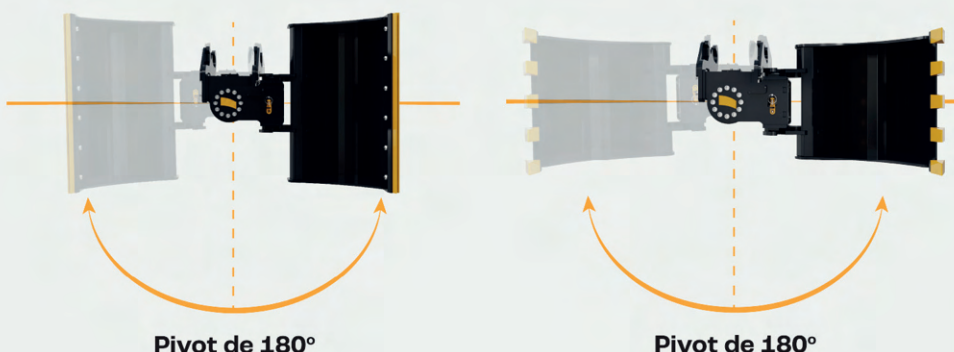
- Installation rapide et adaptée aux spécifications de chaque fabricant.
- Coupleur le plus sécuritaire de l'industrie (norme de sécurité ISO 13031) :
  - 1 - Système de verrouillage à 2 étapes.
  - 2 - Boîtier de contrôle avec alarme sonore.
  - 3 - Délai maximal de verrouillage avant la rétraction automatique de la clé de verrouillage.
  - 4 - Le boîtier de contrôle lit le voltage de l'excavatrice pour s'assurer qu'elle est opérationnelle.
  - 5 - Système de verrouillage mécanique supplémentaire sur le cylindre en cas de bris des boyaux hydrauliques.
  - 6 - Le système hydraulique du coupleur envoie une pression hydraulique en continu pour permettre à la clé de verrouillage de maintenir sa position.
- Possibilité de passer du mode hydraulique au mode manuel en tout temps.



- Disponible sur les excavatrices de 3 à 27 tonnes.

## Attaches rapides inclinables :

- Angle de pivot total de 180 degrés (90 degrés de chaque côté).
- Permet d'incliner tous vos accessoires Cotech se qui augmente la productivité.
- Compatible avec les attaches réversibles de nos godets à tranchée et à fossé.
- Disponible sur les excavatrices de 5 à 10 tonnes.



# POUCES HYDRAULIQUES AJUSTABLES

- Entièrement fabriqué en acier Hardox® 450. Plus léger et plus durable que l'acier commercial.
- Ajustement boulonné de la longueur du pouce en fonction de la taille du godet et de la préférence de l'opérateur. Augmente la polyvalence des opérations.
- Butoir ajustable sur le pouce pour éviter d'endommager le cylindre hydraulique. Fermeture en douceur et durabilité accrue.
- Ensemble d'élargissement boulonné en option pour augmenter le maintien de la matière.
- Disponible sur les excavatrices de 3 à 27 tonnes.



## ACCESSOIRES SPÉCIALISÉS

GODETS DE DRAINAGE



RÂTEAUX



DENTS DÉFONCEUSES



COUPES ASPHALTE



LAMES NIVELEUSES INCLINABLES



BALAIS



89, rue Villeray, L'Isle-Verte

1 800 898-4440

[www.cotech.ca](http://www.cotech.ca)

ACCESSOIRES  
D'EXCAVATION

GOSETS

POUCES HYDRAULIQUES

COUPLEURS